

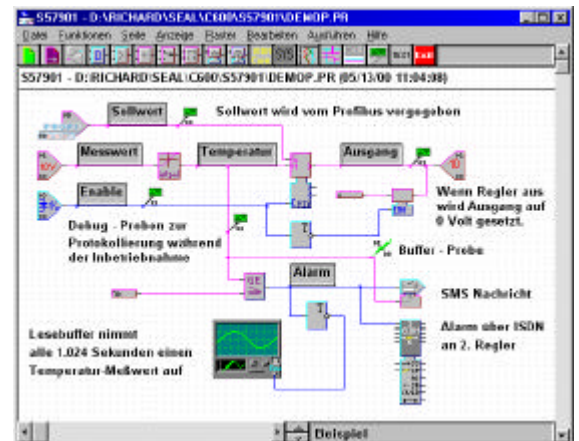
**Frei programmierbares Mess- Steuer
und Regelgerät
mit ISDN-Schnittstelle für
Gebäudeleittechnik und
Fernwirktechnik**

Eigenschaften

- Motorola Prozessor MC68360 (25 MHz)
- 2 MByte RAM/1 MByte Flash für Firmware, Anwenderprogramm und Datenbuffer
- Batterie zur Datensicherung
- Echtzeituhr
- 2xRS232-Schnittstelle, 1xFeldbus und 1xISDN (S₀)
- Analoge und digitale Ein- und Ausgänge
- Verbindung zu den Erweiterungsmodulen über galvanisch getrennten, polaritätsunabhängigen Zwei-Draht RS485-Feldbus mit 100 kBit/s, max. Verbindungslänge bis zu 1000 m
- Speisung 12 bis 35 V DC, Optional: 36-72VDC, galvanisch getrennt
- Metall-Gehäuse IP65 zur Wandmontage
- Steckbare Klemmen für Ein- und Ausgänge, Speisung und Bus

Funktionen

- Frei konfigurierbar
- Unterschiedliche Regelstrategien wählbar (PID, 2-point, 3-point)
- Unzählige digitale Verknüpfungen möglich
- Alarmauslösung durch digitale und/oder analoge Ereignisse
- Freies Rechnen mit analogen Werten
- Linearisieren von Sensor-Kennlinien höherer Ordnung
- Generieren von Meldungen über Modem; an Drucker oder Bildschirm
- Schreiberähnliche Aufzeichnung von analogen und digitalen Werten über wählbare Zeiträume
- Datenbuffer zur Ausgabe von analogen und digitalen Werten als Kennwertvorgabe
- Funktionsblöcke für ISDN-Kommunikation zwischen Geräten mit ISDN-Schnittstelle
- Programmierung mittels grafischer Oberfläche
- Datenaustausch mit Reglern S5612, S5614, S5615 und S5616 über ISDN bzw. GSM
- optionale Profibus-Ankopplung



Hinweise

- Das Gerät wird mit der grafischen Programmier-Oberfläche S57901 unter Windows™ konfiguriert. Die Programmier-Software kann frei kopiert werden und wird Ihnen auf Anfrage gerne kostenlos zur Verfügung gestellt. Laden der Benutzer-Konfiguration und Lesen/Schreiben der Datenbuffer erfolgen direkt über RS232 und/oder ISDN
- Die Programmier-Software ist kompatibel zu allen Reglern der Serie S56 und S57
- Die Programmier-Software für die SEAL Regelgeräte sowie das Handbuch und weitere Informationen finden sich im Internet unter <http://www.seal.ch>

Steuern und Regeln mit ISDN